



TECHNIBLOC®

À l'écoute de son temps



TECHNIBLOC®

UNE INNOVATION MAJEURE



À l'écoute de son temps

Avec l'évolution rapide de la technologie qui caractérise le monde d'aujourd'hui, les nouveaux concepts sont la clé de notre croissance.

Le nouveau BLOC que nous vous présentons vous offre la possibilité de pénétrer de nouveaux marchés.

*De par sa conception, le **TECHNIBLOC®** répond principalement aux problèmes de l'environnement. Les économies d'énergie et d'eau, la diminution du bruit et la préservation de la santé trouvent leurs solutions dans **TECHNIBLOC®**.*

Il est la réponse de demain à votre principale préoccupation, à savoir l'amélioration des conditions de travail et de votre productivité.

Jacques Plattard

Le Technibloc® apporte un gain de temps de plus de

CONSTRUIRE DANS LE BON TEMPO

L'espace temps est primordial pour tous, l'innovation du **TECHNIBLOC®** est là pour répondre à cette exigence, grâce à sa qualité de rectitude et son principe de mortier colle, posé au rouleau applicateur.

30% c'est-à-dire plus de 3m² heure/personne...

- > Le **BLOC** est le **matériau traditionnel 100% naturel** le plus utilisé en France, sa qualité exceptionnelle de résistance mécanique, de résistance au feu, d'isolation acoustique et thermique n'est plus à démontrer.
- > Le **TECHNIBLOC**® est un bloc calibré et rectifié, aux parois absolument parallèles qui lui apportent une rectitude et un aplomb d'exception.
Seulement 1 mm d'épaisseur de mortier colle, que l'on diffuse à l'aide d'un rouleau applicateur, suffit pour avoir un montage **efficace, rapide** et sans aucun rebut de mortier colle.
- > Un temps record pour la préparation du mortier colle ; un malaxeur, un seau, un peu d'eau et c'est prêt. **Plus de sable ni de ciment**. Un chantier **respectant l'environnement** du début à la fin sans la perte de temps du nettoyage.
- > Le **TECHNIBLOC**® par sa conception, amène une communication d'air sur la partie verticale et horizontale, ce qui améliore l'isolation et **évite les risques d'infiltration d'eau de pluie** grâce à la faible épaisseur du joint de montage.
- > Le **TECHNIBLOC**® grâce à ses emboîtements mâle/femelle, sur la partie verticale, apporte également un **auto alignement** et une bonne régularité.
- > Le **TECHNIBLOC**® facilite la prise en main, **évite des positions articulaires** extrêmes, des efforts de va-et-vient, des **manutentions excessives**, des postures inconfortables. Il facilite la tâche de pose et rend les conditions de mise en œuvre plus agréables, ce qui améliore la **qualité du travail**.
- > Le **TECHNIBLOC**® est le mur traditionnel de référence qui vous garantit, par sa facilité et son avancée technologique, une **rentabilité** exceptionnelle, une homogénéité parfaite, une finition et un aspect très valorisants.

ÊTRE EN

Harmonie

AVEC LA NATURE

Technibloc® préserve l'environnement

> Réduction des déchets à la source

Le maître d'ouvrage doit prendre différentes dispositions qui lui permettent de diminuer la production de déchets. Le **TECHNIBLOC®** par son procédé de fabrication, sa palettisation et sa mise en œuvre ne produit aucun déchet ; il est totalement recyclable ce qui entraîne une relation harmonieuse des bâtiments avec leur environnement immédiat.

> Quantifier les déchets de chantier

Le maître d'ouvrage doit s'assurer qu'une analyse est réalisée, pendant les études et lors de la préparation de chantier, permettant de faire :

- Une estimation de la qualité des déchets,
- une classification des déchets en fonction de leur nature.

Le **TECHNIBLOC®** par sa technicité et son système de pose est 100% naturel et inerte pour classer vos déchets de chantier. Il intègre des critères HQE afin d'assurer la durabilité et l'adaptabilité de l'ouvrage.

> Limiter les nuisances

Les nuisances causées par le chantier sont :

- acoustiques, visuelles, olfactives,
- vibrations,
- poussières, boue, trafic de véhicules,
- pollution du sol...

> Le **TECHNIBLOC®** par son concept, limite les nuisances :

- Meilleure gestion des livraisons,
- moins de trafic de véhicules,
- pose au rouleau,
- pas de bruit de bétonnière,
- des accessoires spécifiques,
- moins de bruit de découpe,
- économie d'eau, pour le montage et le nettoyage.

Besoin d'aide pour la préparation technique du chantier afin de limiter la production de déchets et d'optimiser leur gestion ?
TECHNIBLOC® est LA SOLUTION à vos problèmes.

nement ... il est **100%** naturel...

Tout chantier de construction génère des nuisances tant pour les riverains que pour l'environnement : les poussières, la boue, les eaux souillées, la production de déchets, le bruit, le trafic de véhicules.

Le **TECHNIBLOC®** permet une gestion optimale de l'eau et de l'énergie utilisées sur le chantier. Sa rapidité de mise en œuvre est un atout majeur pour l'optimisation de la durée du chantier, un élément important tant sur le plan économique qu'environnemental (respect du protocole de Kyoto).

> Limiter la consommation d'eau sur le chantier

Il est difficile d'estimer la consommation d'eau pour qu'un chantier soit considéré comme performant vis-à-vis du contrôle de la ressource en eau.

Le maître d'ouvrage s'attache donc à avoir une réflexion sur les moyens et dispositions à mettre en œuvre pour

économiser l'eau utilisée pendant le chantier. Le **TECHNIBLOC®** par son montage révolutionnaire basé sur l'économie et la rapidité, n'utilise que très peu d'eau pour sa mise en œuvre ainsi que pour le nettoyage des outils.

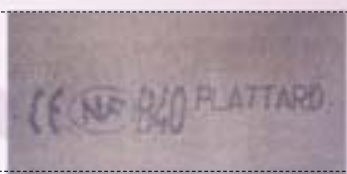
> Une vitrine commerciale

La différence entre un chantier et un produit fini est des plus aisées. Des nuisances sonores, visuelles et olfactives nous permettent de voir cette distinction.

Le **TECHNIBLOC®** grâce à son nouveau système de montage présente un chantier propre, sain, agréable à regarder et se rapprochant un maximum du produit fini. Par son adaptabilité et sa modularité, il facilite les définitions architecturales du confort visuel. Un chantier avec **TECHNIBLOC®** est un réel cliché d'envie de construction.

TECHNIBLOC®

LES COUPES



FACE



PROFIL



DESSUS

LES ACCESSOIRES



ANGLE



1/2 ANGLE



MODULES
15, 20, 25...



LINTEAU



BLOC
PLANCHER /
OUVERTURE



CONSEILS TECHNIQUES ET MISE EN ŒUVRE DU TECHNIBLOC®

> Phase 1

MORTIER COLLE JOINTS MINCES TECHNIBLOC®

DOMAINES D'UTILISATION

> Destination

Montage de maçonneries en blocs pleins et creux, apparents ou non, conformes à la norme NF 9 14-301, et présentant des tolérances dimensionnelles inférieures à 1,5 mm.

LIMITES D'EMPLOI

Ne pas utiliser pour le montage de maçonneries à joints larges (> 6mm).

PRECAUTIONS D'UTILISATION

Mortier colle à joints minces contient du ciment ; il est conseillé de porter des gants lors de son utilisation.

IDENTIFICATION

Composition : ciments spéciaux, charges siliceuses, adjuvants spécifiques.

- > Aspect : poudre grise.
- > Masse volumique de la poudre : 1,34.

PARAMÈTRES DE MISE EN ŒUVRE

- Durée pratique d'utilisation [ENVIRON] 2 heures
- Temps d'ajustabilité [ENVIRON] 20 min
- Délai de durcissement [ENVIRON] 4 heures

PERFORMANCES

- Densité du mortier durci : 1,4
- Efficacité du collage > 1MPa
- Epaisseur moyenne du lit de colle : 2 à 3 mm

DOCUMENTS DE RÉFÉRENCE

DTU 20.1 : "Parois et murs en maçonnerie de petits éléments"

PRÉPARATIONS DES SUPPORTS

- Le premier rang de blocs doit être monté de façon traditionnelle, et présenter une assise parfaitement plane et de niveau (défaut de planéité inférieur à 1 mm)
- Les blocs doivent être sains et débarrassés des poussières et de toutes les parties non adhérentes ou pouvant nuire à l'adhérence. Ils doivent être largement humidifiés avant le collage sans toutefois présenter un film d'eau en surface.
- **Mortier colle à joints minces** mélangé à du sable dans le rapport de 2 volumes pour 1 volume de sable, peut servir au rebouchage de trous ou d'épaufrures.

PRÉPARATION DU PRODUIT

Mortier colle à joints minces se gâche à l'aide d'un malaxeur électrique à vitesse lente avec 7,5 à 9 litres d'eau par sac de 25 kg jusqu'à l'obtention d'un mélange onctueux de couleur homogène. Laisser reposer 10 minutes puis rebattre légèrement avant l'emploi.

CONDITIONS D'APPLICATION

- La température doit être comprise entre +5C° et +30C°.
- Ne pas appliquer sous la pluie, en plein soleil, ou s'il y a risque de gel dans les heures qui suivent.

APPLICATION

- **Mortier colle à joints minces** s'applique avec la "pelle à rouleau" spécialement adaptée à ce type de travaux : la remplir, et la poser sur le haut des blocs ; puis la faire glisser, en veillant à ce que le rouleau soit en permanence enduit de mortier. On dépose ainsi un lit de colle continu de 2 à 3 mm d'épaisseur.
- Positionner les blocs à joints croisés dans la limite du temps d'ajustabilité. Araser les joints au fur et à mesure de l'avancement des travaux.
- Vérifier constamment l'aplomb et l'horizontalité du rang ; les corriger si nécessaire.
- En règle générale, les joints verticaux restent secs, sauf en zones sismiques.

NETTOYAGE DES OUTILS

À l'eau tant que le produit est frais.

DÉSIGNATION

Mortier de montage pour les blocs de béton rectifiés.

- Prêt à gâcher,
- faible consommation,
- excellente adhérence sur blocs de béton,
- gain de main d'œuvre sur le chantier.

CONSOMMATION

Elle dépend de l'épaisseur et de la géométrie des blocs à coller. Pour des éléments de 25 cm d'épaisseur, il faut compter 0,8 à 2,5 kg de poudre de mortier par m² de mur monté.

CONSERVATION

Un an dans son emballage d'origine fermé et stocké à l'abri de l'humidité.

CONDITIONNEMENT

Sac de 25 kg.

OUTILS

Spatule dentée, rouleau, truelle, malaxeur.



> Phase 2

PRÉPARATION DU PREMIER RANG

Le premier rang doit être impérativement posé de niveau en déterminant le point le plus haut, c'est lui qui va amener la rapidité et la qualité de la mise en œuvre.

Pour réaliser l'arase de mise à niveau, utiliser un mortier traditionnel hydrofuge et poser le **TECHNIBLOC®** sur le mortier frais.

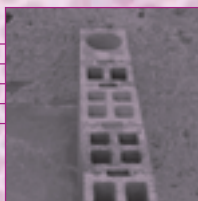
Utiliser un niveau laser ou un niveau traditionnel et une règle afin de vérifier l'alignement et l'horizontalité du **TECHNIBLOC®** dans les deux sens.



> Phase 3

APPLICATION DU MORTIER COLLE **TECHNIBLOC®**

Elle s'effectue à l'aide du rouleau applicateur spécialement adapté et préalablement rempli par vos soins. Faire glisser le rouleau applicateur, sur le haut du **TECHNIBLOC®**, en veillant à ce qu'il soit en permanence enduit de mortier colle. Ainsi, on dépose un lit de mortier colle sur la surface totale du haut du **TECHNIBLOC®**.



> Phase 4

POSITIONNEMENT DU **TECHNIBLOC**[®]



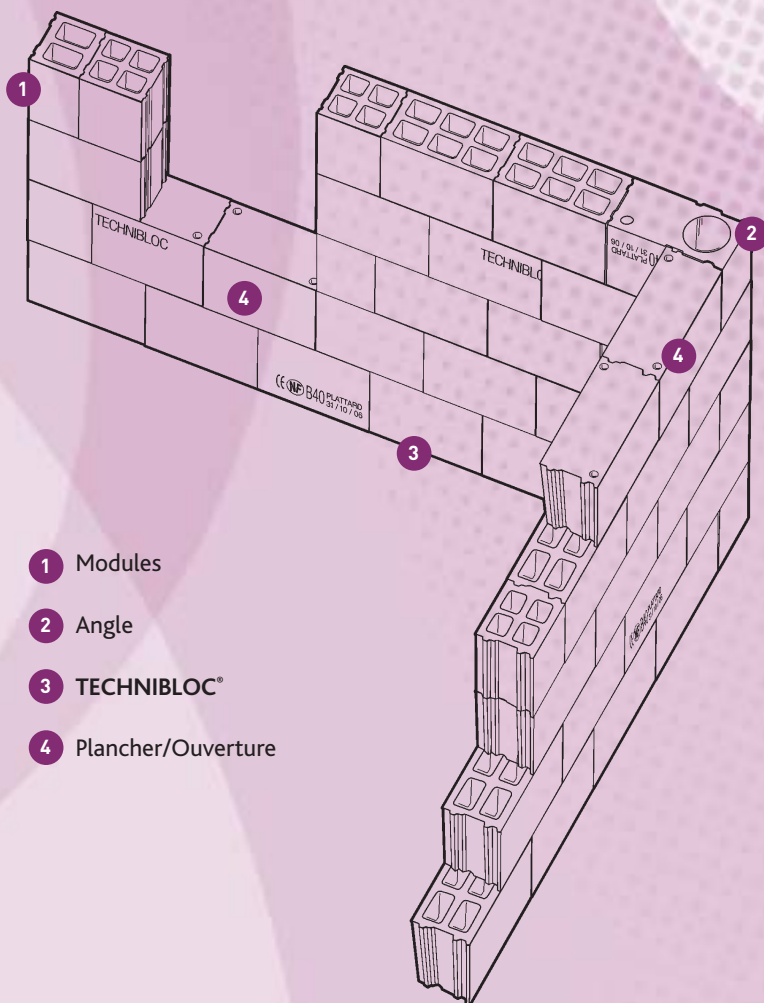
Il se pose à joints croisés dans la limite du temps d'ajustabilité en vérifiant l'horizontalité du rang. L'utilisation des accessoires adaptés au **TECHNIBLOC**[®] vous apporte plus d'efficacité et une meilleure rentabilité.

Grâce aux emboîtements du **TECHNIBLOC**[®], il n'y a pas lieu de remplir les joints verticaux sur les zones non sismiques.



FAIRE PARTAGER SA PASSION

LES MODULES **TECHNIBLOC**[®]



- 1 Modules
- 2 Angle
- 3 **TECHNIBLOC**[®]
- 4 Plancher/Ouverture

L'OUTILLAGE **TECHNIBLOC**[®]



Mortier joints minces cf. phase 1



Malaxeur & seuu cf. phase 1



Platine de pose

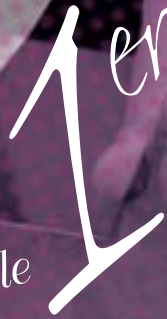


Outils de niveau cf. phase 2



Applicateur cf. phase 3

Technibloc®, le



bloc rectifié à joint mince...

PAR

amour

DU TRAVAIL BIEN FAIT

Pour une meilleure rentabilité,
une efficacité exceptionnelle
et une qualité irréprochable,
PLATTARD INDUSTRIES vous
présente le premier BLOC
rectifié à joint mince.

TECHNIBLOC®

À l'écoute de son temps

Le **TECHNIBLOC®**, un accord parfait entre la nature & vous !

Il permet de vivre dans un bâtiment avec des conditions de confort satisfaisantes sans nuire à la santé, tout en préservant au mieux l'environnement extérieur.

100% naturel, il respecte l'environnement.
Très bonne isolation acoustique et thermique.
Évite tous risques d'infiltration d'eau de pluie.
Auto-alignement et bonne régularité.
Finitions très valorisantes.



Retrouvez toutes les informations
sur notre site www.plattard-sa.fr

TECHNIBLOC®

à l'écoute de son temps

GROUPE PLATTARD

414, AVENUE DE LA PLAGE . BP 119 . 69654 VILLEFRANCHE s/S CEDEX
TÉL. 04 74 02 20 20 . FAX 04 74 62 26 62 . E-MAIL bernard-serol@plattard.com



ALBON
PREFA



PLATTARD
INDUSTRIES

