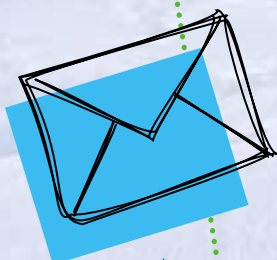


Quoi De Neuf !

Notre lettre d'info



PLATTARD



EDITO

2003

année de continuité ou d'érosion de l'activité du BTP ?

2002 aura été dans son ensemble une année d'activité relativement soutenue dans le BTP et ce dans la continuité de 1999, 2000 et 2001.

Qu'en sera-t-il de 2003 ?

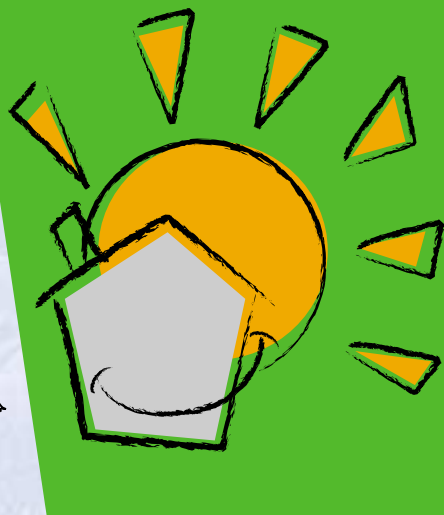
Les travaux publics semblent malheureusement devoir rester sur une courbe défavorable au même titre que 2002.

Le bâtiment qui a manifestement connu un fort développement depuis 3 ans restera-t-il au même niveau ? Rien n'est moins sûr.

Puisque la fin d'année correspond traditionnellement avec la formulation des vœux, l'équipe PLATTARD vous souhaite à vous, à vos familles et à vos entreprises, beaucoup de santé, de bonheur et de réussite.

Elle souhaite aussi, à travers cet édito sans prétention, rappeler à nos gouvernants que le BTP est :

- générateur d'emplois directs et indirects,
- qu'il ne se délocalise pas, au contraire de tas d'autres métiers,



UN DÉFI HAUTEMENT RELEVÉ !

FACE AUX NOUVELLES

RÉGLEMENTATIONS THERMIQUES !

La Réglementation Thermique 2000, qui vise à limiter au maximum l'effet de serre, interdit la mise sur le marché de matériaux et la réalisation d'ouvrages qui ne seraient pas "thermiquement" performants. Face à cette réglementation, le Bloc Béton est très bien armé !

Le Bloc Béton, champion de la RT2000

Suite à une série de calculs réalisés par le CERIB (Centre d'études et de recherches de l'industrie du Béton), il apparaît que le Bloc Béton Système Constructif obtient des performances bien supérieures à celles exigées, mais aussi à celles obtenues par d'autres systèmes maçonnés, y compris les ouvrages construits en terre cuite à isolation répartie.

Le confort d'une maison bien isolée

Les ponts thermiques sont les endroits dans la structure de la maison où le froid peut entrer, au niveau des ouvertures, des angles par exemple... Les calculs de déperditions thermiques sur une maison de plain-pied (c'est-à-dire 80% des maisons en France) démontrent que le Bloc Béton Système Constructif est le matériau le plus performant. En effet, son isolation par l'intérieur oppose une réelle barrière et limite donc les ponts thermiques, ce qui permet des économies d'énergie

Des qualités en bloc

Outre le confort d'une maison bien isolée, le Bloc Béton vous garantit de vivre dans une maison sûre et calme grâce à ses performances en terme de solidité et d'isolation phonique. De plus, le Bloc Béton respecte l'environnement, de sa fabrication à son utilisation, et donc l'avenir !

Vous qui êtes en charge de gérer nos impôts et ainsi redistribuer la richesse que nous créons, pensez, comme nous le faisons chaque jour dans nos entreprises, à investir, à récompenser le travail et à ne jamais oublier que l'impôt tue l'impôt.



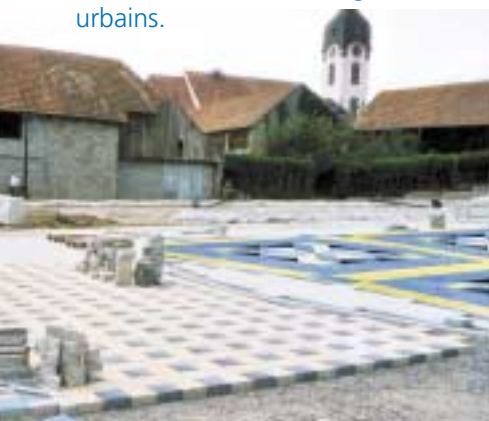
PLATTARD

BIRKENMEIER

L'Europe économique étant aujourd'hui une réalité incontournable et nos partenariats étant systématiquement construits avec des entreprises familiales indépendantes, nous avons conclu en exclusivité réciproque un accord avec la firme allemande BIRKENMEIER.

Cette dernière nous confiera la commercialisation de ses produits de sol et nous produirons pour elle toutes les bordures spéciales coordonnées à ceux-ci.

Nous serons donc dorénavant associés sur tous les salons professionnels et sur toutes les démarches de prescription de vos projets de voirie et d'aménagements urbains.



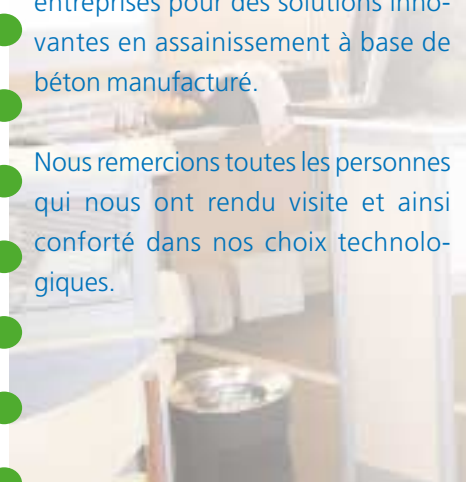
EN BREF

Des délais de réalisation incompréhensibles nous empêcheront de publier le QUOI DE NEUF de JANVIER et nous profitons donc de celui de DÉCEMBRE pour vous remercier une fois encore de votre fidélité et de votre confiance.

Nous vous présentons tous nos **vœux de bonheur et de réussite** pour **2003** et vous communiquons ci-contre les dates de fermetures de nos sites.

POLLUTEC

- Pour une première participation, notre société aura connu une affluence importante sur son stand et démontré, s'il en était encore besoin, tout l'intérêt des donneurs d'ordres et des entreprises pour des solutions innovantes en assainissement à base de béton manufacturé.
- Nous remercions toutes les personnes qui nous ont rendu visite et ainsi conforté dans nos choix technologiques.



FERMETURES DE FIN D'ANNEE

SOCIETE/DEPOT	FERMETURE	REOUVERTURE
P. BETON Villefranche	24/12/02 soir	02/01/03 matin
P. BETON Guéreins	24/12/02 soir	06/01/03 matin
FRAY Belleville	24/12/02 soir	06/01/03 matin
FRAY La Chapelle	24/12/02 soir	06/01/03 matin
P. LYON	20/12/02 soir	02/01/03 matin
P. NEGOCE Annecy	19/12/02 soir	06/01/03 matin
P. NEGOCE Châtillon	24/12/02 soir	02/01/03 matin
P. NEGOCE Villefranche	24/12/02 soir	02/01/03 matin
P. NEGOCE TP Villefranche	20/12/02 midi	02/01/03 matin
P. NEGOCE Chuzelles	20/12/02 midi	02/01/03 matin
P. NEGOCE Guéreins	24/12/02 soir	02/01/03 matin
P. CARRELAGES	24/12/02 soir	02/01/03 matin
P. GRANULATS Production	20/12/02 à 13 h 00	06/01/03 matin
P. GRANULATS Vente	24/12/02 à midi	02/01/03 matin
CHUZEVILLE	21/12/02 midi	02/01/03 matin
BOIS DECOR BRESSAN	24/12/02 soir	02/01/03 matin
BAUNAUD	24/12/02 soir	02/01/03 matin
P. PARTICIPATIONS	Néant	Néant
P. INDUSTRIES Production	20/12/02 à 13 h 00	06/01/03 matin
P. INDUSTRIES Vente	24/12/02 à midi	02/01/03 matin
P. SAS Production	20/12/02 à 13 h 00	06/01/03 matin
P. SAS Vente	24/12/02 à midi	02/01/03 matin

Quoi Neuf !
Notre lettre d'info De

Plattard - 414 avenue de la plage - 69400 Villefranche sur Saône