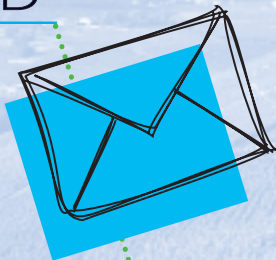


# Quoi De Neuf !

Notre lettre d'info



PLATTARD



EDITO

## DÉCENTRALISATION

Au moment où le gouvernement français, comme tous ses prédécesseurs, essaye d'envisager la mise en place d'une décentralisation, nous avons aussi dans notre groupe familial à réfléchir à notre niveau sur ce vaste sujet.

Cela nous amène à nous demander **quelles seront vos exigences** vis-à-vis de nous dans les années à venir.

Cet été aura été **riche en rachats et en concentrations**, pour donner naissance à des ensembles de plus en plus titanesques. Nous n'avons ni les moyens, ni les ambitions de suivre les majors de la profession sur cette voie.

**Le négoce** ressemblera de plus en plus, à l'avenir, au scénario suivant où les prix d'achat auprès de nos fournisseurs seront quasiment les mêmes pour tous et où les produits, sous l'effet là aussi d'une concentration des industriels, seront également les mêmes.

**Si nous voulons réussir** à vous satisfaire et donc à nous pérenniser, nous devons nous appuyer sur un **triptyque** relativement simple :

- > des produits et des services de qualité,
- > des hommes à votre écoute,
- > une décentralisation qui nous amènera à quadriller un territoire et à nous rapprocher de vous.



Concernant **les produits et les services de qualité**, nous devons continuer à investir dans du matériel de production et de transport mais aussi dans notre service Qualité, Recherche et Développement. Nos récents succès dans la certification **ISO 9001 version 2000** et dans de nouveaux **agrèments SNCF** doivent nous encourager à persévérer.

Pour ce qui est des hommes, seul un projet d'entreprise ambitieux et indépendant pourra maintenir leur détermination actuelle.

Enfin pour la décentralisation, nous devons **ouvrir de nouveaux sites** si possible de petite dimension et proches de vos chantiers avec comme objectif de gagner en autonomie au niveau de nos équipes.

Nous essayerons donc de réussir notre décentralisation avant que celle de la France ne se mette enfin en route...

# LIQUIDATION

**avant fermeture définitive**

TISSUS ■ PAPIERS PEINTS ■ PEINTURES ■ SOLS ■ TAPIS ■ CANAPÉS



TOUTE VOTRE DÉCO EN UN COUP D'ŒIL

**HORAIRES D'OUVERTURE**  
DU LUNDI AU SAMEDI SAUF MARDI  
10H À 12H - 14 À 19H  
AVENUE DE L'EUROPE  
69400 VILLEFRANCHE S/S  
TEL : 04 74 02 91 95

## BAUNAUD

L'équipe d'Henry SERGEANT va pouvoir, dès la réouverture de janvier, vous accueillir dans son **nouveau site de Massieux** dont nous avons agrandi de façon importante la capacité de stockage extérieur.

Les chargements et les circulations intérieurs devraient être simplifiés et sécurisés par ces travaux conséquents et nos gammes bien entendu élargies.



## PLATTARD NÉGOCE VILLEFRANCHE

L'équipe commerciale, dirigée par **Christophe CHABERT** et **Régis ROSIER**, a été étoffée d'un nouveau venu en la personne de **David VERGER**.

Celui-ci sera chargé de visiter les entreprises de second œuvre en plein partenariat avec **Nathalie LAFARGE**, **Nicolas GUILLEMIN** et **Noël VIGGIANI**.

Nous espérons qu'il amènera à cette équipe dynamique la présence sur le terrain nécessaire à un renforcement de nos relations.

Il ne vous reste plus que quelques jours pour profiter de notre grande liquidation avant fermeture dans ce magasin de décoration installé dans les locaux de **PLATTARD CARRELAGES**.

En effet, **dès le 15 décembre** nous procéderons à des tra-

voux de réaménagement et d'extension pour accueillir un nouveau locataire, en l'occurrence la société **MOBALPA**, dont les synergies avec nos activités de carrelage et de sanitaire devraient vous profiter pleinement. (ouverture prévue le 5 janvier 2004)

## FERMETURES DE FIN D'ANNEE

SOCIETE/DEPOT	FERMETURE	REOUVERTURE
P. BETON Villefranche	Néant	Néant
P. BETON Guéreins	24/12/03 soir	05/01/04 matin
FRAY Belleville	24/12/03 soir	05/01/04 matin
FRAY La Chapelle	24/12/03 soir	05/01/04 matin
P. LYON	19/12/03 soir	05/01/04 matin
P. NEGOCE Anney	19/12/03 soir	05/01/04 matin
P. NEGOCE Châtillon	24/12/03 soir	05/01/04 matin
P. NEGOCE Villefranche	24/12/03 soir	05/01/04 matin
P. NEGOCE TP Villefranche	24/12/03 midi	05/01/04 matin
P. NEGOCE Chuzelles	24/12/03 midi	05/01/04 matin
P. NEGOCE Guéreins	24/12/03 soir	05/01/04 matin
P. CARRELAGES	24/12/03 soir	05/01/04 matin
P. GRANULATS Production	19/12/03	12/01/04 matin
P. GRANULATS Vente	24/12/03 à midi	05/01/04 matin
CHUZEVILLE	24/12/03	05/01/04 matin
OLLIER Louhans	24/12/03 soir	05/01/04 matin
OLLIER Villefranche	24/12/03 soir	05/01/04 matin
BAUNAUD	24/12/03 soir	05/01/04 matin
P. PARTICIPATIONS	Néant	Néant
P. INDUSTRIES Production	19/12/03	12/01/04 matin
P. INDUSTRIES Vente	24/12/03 à midi	05/01/04 matin
P. SAS Production	19/12/03	12/01/04 matin
P. SAS Vente	24/12/03 à midi	05/01/04 matin