



PLATTARD

La lettre d'informations du groupe Plattard



# 94 / DÉCEMBRE 2010

WWW.PLATTARD.FR

ÉDITO

## POLLUTEC OU POLLUTOC ?

La colère nous envahie chaque jour un peu plus chez PLATTARD quand on fait **le triste bilan du sort réservé en assainissement aux produits béton.**

Du **30 novembre au 3 décembre 2010** va se dérouler à Lyon l'un des plus grands salons européens sur les techniques de préservation de l'environnement parmi lesquelles l'assainissement collectif tient une place considérable.

Chacun d'entre vous connaît **POLLUTEC** sur lequel nous allons réaliser un stand comportant, une fois de plus, des innovations majeures de l'industrie du béton pour le traitement des eaux pluviales et usées. Vous le constaterez dans ce numéro spécial, nous investissons sans cesse dans des produits élaborés, complets, résistants, étanches et surtout préservant notre environnement.

Force est de reconnaître que les stands de l'industrie du béton se réduisent à chaque édition de POLLUTEC pour être entourés de plus en plus par des matériaux qui se prétendent mieux que le béton, plus légers, plus étanches, voire même plus résistants, etc. Restons sérieux, arrêtons de prendre en compte des affabulations de responsables marketing et revenons à des réalités qu'il faut rappeler de temps à autre à nos élus et donneurs d'ouvrages :

- **Notre industrie est française**, elle est proche des lieux de consommation et génère par conséquent **des gaz à effet de serre extrêmement réduits.**

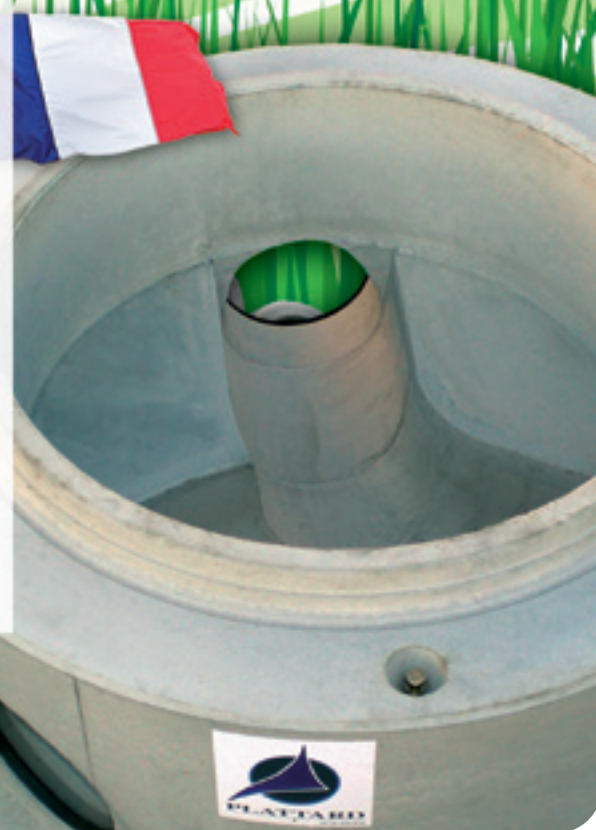
- **Le ciment**, seule partie consommant de l'énergie dans nos produits, **utilise pour sa cuisson des déchets alors que d'autres matériaux continuent à être énergivores en pétrole**, tout en sachant pertinemment que cette ressource disparaîtra dans quelques générations.

- La France vit au rythme des impôts et des taxes, et malheureusement **la suppression de la taxe carbone a entraîné la disparition des bilans carbone de chaque produit.** Il faut donc que chacun soit conscient qu'**un tuyau béton a un bilan carbone de l'ordre de 560 kg de CO<sup>2</sup> à la tonne, alors que les produits concurrents oscillent aux environs de 2000 kg de CO<sup>2</sup> à la tonne !!!**

- **Comment peut-on sérieusement affirmer que le béton n'est pas le matériau le plus résistant et donc le plus pérenne pour construire des réseaux que les collectivités vont amortir au-delà de 50 ans ?**

- Enfin, pourquoi **tous les autres pays industrialisés arrêtent-ils d'utiliser des produits à base de pétrole pour revenir au béton alors que la France fait le contraire** (on a l'impression de parler de retraites...).

Oui nos salariés ont un **savoir-faire**, oui notre produit a considérablement évolué, oui nous sommes **environnementalement les plus performants.** À ce titre **les équipes commerciales PLATTARD seront heureuses et fières de vous accueillir sur notre stand de POLLUTEC (Hall 9 - stand 110)** et... de ne pas trop vous voir vous attarder sur les stands de POLLUTOC.





# ASSAINISSEMENT

# PROMOTIONS

## INNOVATIONS

Comme nous vous l'avons expliqué dans l'édito, POLLUTEC est cette année pour PLATTARD SAS le prétexte à un véritable **feu d'artifice d'innovations technologiques qui vont révolutionner vos chantiers d'assainissement.**

**Dominique ROSIER et toutes ses équipes sont en effet particulièrement fiers de vous présenter dans ce numéro :**

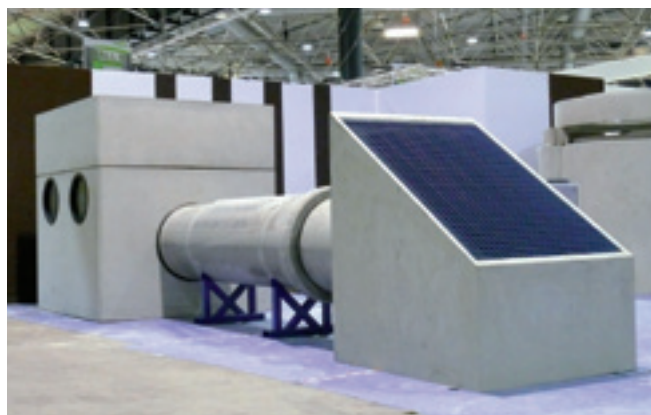
### FONDS PERFECT POUR TUYAUX BÉTON DE GROS DIAMÈTRES

Chacun connaît maintenant la technologie PERFECT pour produire des **fonds de regard monolithiques d'une qualité incomparable** (nous atteindrons prochainement les 40 000 fonds produits en 4 ans !!). **Angles à la demande, piquages multiples, pentes, sécurité** (chaque produit est équipé d'ancres de levage), etc. Tous ces avantages étaient limités jusqu'à présent par le diamètre des collecteurs pouvant s'y raccorder.

Sachez qu'à partir du **1<sup>er</sup> décembre 2010, nous vous proposerons des fonds PERFECT pour des canalisations béton de 500, 600, 800 et 1000 !!!**



**CONTACT** Thierry JULIA • 04 74 02 20 37



### OUVRAGE DÉSHUILEUR / DÉBOURBEUR / BY-PASS

Né de notre expérience de plus de 30 ans dans les grands chantiers d'assainissement (autoroutes, LGV, etc.), **ce produit a été conçu sur cette fin d'année par notre bureau d'études pour vos grands chantiers.**

**Les eaux de surface sont collectées puis acheminées dans cet ouvrage de bassin où elles sont décantées puis dirigées dans des réservoirs à ciel ouvert** pouvant éventuellement servir de retenue à des pollutions accidentelles par des systèmes de vannes by-pass. Nous sommes à votre disposition pour étudier tous vos projets importants dans ce type d'ouvrage.

**CONTACT** Pierre CHUZEVILLE • 04 74 02 20 55

## LES ZINCONTOURNABLES

**Yves SANTAILLER et toutes les équipes du pôle négoce** vous rappellent leurs deux **folles promotions** baptisées les ZINCONTOURNABLES sur le **sel de déneigement** et les **disques SAMEDIA.**

Profitez vite d'**affaires à prix écrasés** accompagnées de **cadeaux de Noël extraordinaires.**



**CONTACT** Yves SANTAILLER • 04 74 02 20 00

**P.S. : sachez que pour vos besoins en sel, certaines de nos agences comme GLATTARD MATÉRIAUX stockent des big-bag d'une tonne ainsi que des pelles et des poussoirs à neige.**

# HORAIRES

## FERMETURES DE FIN D'ANNÉE POUR INVENTAIRES

Cette année Noël et le jour de l'An étant des samedis, **tous nos établissements seront fermés du vendredi 24 décembre au soir au lundi 3 janvier au matin.**

- **PLATTARD BÉTON Villefranche qui ne fermera que les 24 et 31 décembre après-midi.**
- **BEAUJOLAIS MATÉRIAUX qui fermera le jeudi 23 décembre au soir.**
- **PLATTARD SAS, PLATTARD INDUSTRIES et PLATTARD GRANULATS qui fermeront le 24 décembre à midi.**

Nous profitons de ce chapitre pour vous préciser que **PLATTARD INDUSTRIES et PLATTARD GRANULATS changeront exceptionnellement d'horaires d'ouverture la première semaine de janvier 2011, à savoir : 7h à 12h et 13h30 à 17h.**

Enfin, sachez que pour tout problème de comptabilité, **notre direction administrative et financière restera ouverte en permanence.**

Nous vous souhaitons de **bonnes fêtes de fin d'année** avant de vous présenter nos vœux dans le numéro de janvier 2011.



PLATTARD  
414, AVENUE DE LA PLAGE  
69400 VILLEFRANCHE S/S.  
WWW.PLATTARD.FR