



KOLABLOK

LA COLLE PRÊTE À L'EMPLOI

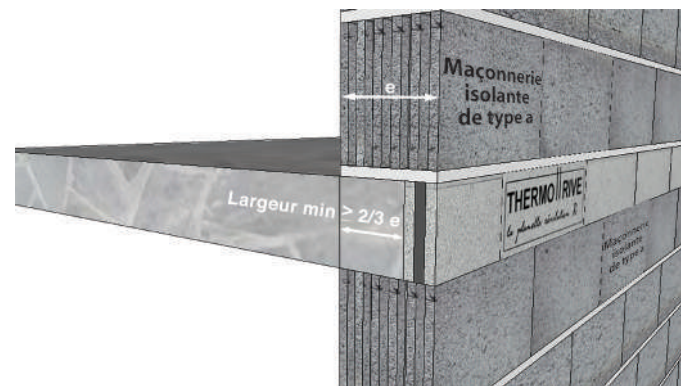
MISE EN ŒUVRE RAPIDE ET FIABLE

- **Mise en œuvre facilitée en zones sismiques 3 et 4** : plus besoin de réaliser les joints verticaux (AT 16/21-790_V1).
- **Suppression de toutes les opérations de nettoyage** : pour les pistolets, rouleaux, malaxeurs, outils, seaux...
- **Plus de gaspillage** : Même ouverte et entamée, la cartouche de colle reste parfaitement utilisable, y compris plusieurs jours après sa première utilisation.
- **Pistolet électrique avec batterie** : pour un encollage facile et rapide.
- Sans isocyanate (polyuréthane).

TRAITEMENT DES DÉPERDITIONS THERMIQUES

PLANELLE THERMO'RIVE®
R = 0,85 M².K/W ASSURE
EN UNE SEULE OPÉRATION

- Le traitement des ponts thermiques linéiques longitudinaux et transversaux.
- Le coffrage de l'about de dalle du plancher, dalle pleine, poutrelles / entrevous.
- Valeurs de Ψ :
 - Logements collectifs $\Psi_9 = 0,37 \text{ W/m.K}$ > Gain 38% ;
 - Maisons individuelles $\Psi_9 = 0,29 \text{ W/m.K}$ > Gain 52% ;
 - Évite la pose des rupteurs thermiques ;
 - Exigence RE2020 : $\Psi_9 < 0,60 \text{ W/m.K}$.



POUTRELLES TREILLIS AVEC ET SANS ÉTAI

- Permet de réaliser des planchers pouvant atteindre des portées jusqu'à 6,40 ml.
- Aucun renfort complémentaire à prévoir.
- De par sa légèreté de 13 kg/ml à 16 kg/ml et sa manuportabilité, elle facilite le travail de l'artisan.



Avenue de la Plage
69400 Villefranche-sur-Saône



04 74 02 20 60

Thierry MOREAU
Responsable commercial
06 31 11 86 13

Florian MAGGIACOMO
Commercial
06 58 29 85 30

www.plattard.fr

Création : J'articule

TECHNIPACK



PLATTARD
INDUSTRIES



PLATTARD
INDUSTRIES

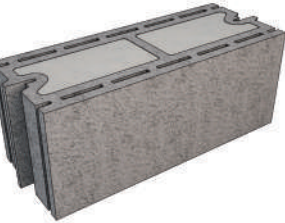
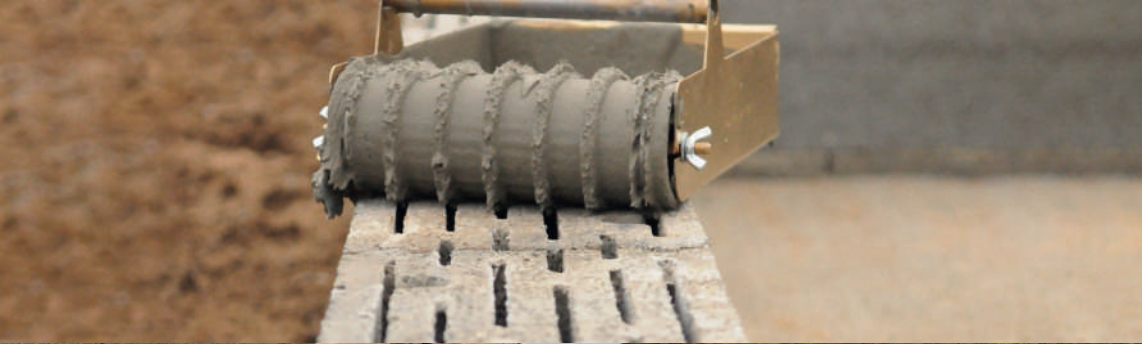
GAMME
BÂTIMENT

TECHNIPACK

UN SYSTÈME CONSTRUCTIF
SIMPLE ET COMPLET

- Une gamme complète de blocs béton rectifiés
- Sans cuisson
- 100 % minéral, 100 % recyclable

Retrouvez
toutes les données
du Technipack
à jour ici !



TECHNIBLOC®

Faible bilan carbone 10 kg eq CO₂/m²
► Granulats locaux transportés par voie fluviale
► Sans cuisson, démoulage à froid
Collectif B40 B60 B80
Incorporation de granulats recyclés NF GR

**B40
B60
B80**



Collectif

R = 0,28
m².K/W

(fiche 130 CERIB)
**Non porteur :
PV 90 min**
**Porteur :
PV 60 min**
**Bloc plancher 6 alvéoles :
PV 120 min**
**Bloc plancher 9 alvéoles :
PV 180 min**

Mur nu
52 et 54 dB



EUROCODE 8

22 kg

TECHNICITÉ®

Faible bilan carbone 16.6 kg eq CO₂/m²
Léger
► 17 kg
Isolant
► R = 1,05

L25



Maison
individuelle
groupée

**R = 1,05
m².K/W**

**Porteur :
PV 60 min**

Mur nu
38 dB



EUROCODE 8

17 kg

TECHNIBEMO®

Faible bilan carbone 18.87 kg eq CO₂/m²
Collectif B60
Isolant
► R = 1,09

B60



Collectif

**R = 1,09
m².K/W**

Mur nu
47 dB



ATEC n°16/24-806

20 kg
(hauteur
20 cm)

TECHNITHERM®

Isolant
► R = 1,35
Petit collectif L40

L40



Petit collectif

**R = 1,35
m².K/W**

Mur nu
40 dB



EUROCODE 8

22 kg

ISOLABLOC

Faible bilan carbone 11.3 kg eq CO₂/m²
ACV Dynamique A2
Isolant
► R = de 5,40 à 8,05 (selon l'isolant)
Biosourcé
Léger



Collectif

**R =
jusqu'à
8,05
m².K/W**

**Porteur :
PV 240 min**

En cours



ATEC n°16/16-743

15 kg